



electro fence

Una herramienta de avanzada para la producción agropecuaria



Fabricado especialmente con el objetivo de conducir electricidad con el mínimo de resistencia y a su vez, con una gran resistencia a daños mecánicos y corrosión.

Mediante el uso del alambre eléctrico, es posible manejar con mayor eficiencia las explotaciones agropecuarias permitiendo incrementar los rendimientos de las pasturas a bajo costo.

AlambresA S.A.
Av. de las Instrucciones 2703
Ventas Tel.: 2222 7227 – Fax: 2222 3804
Administración Tel.: 2222 3223 – Fax: 2222 3805
E-mail: info@alambresa.com.uy
www.alambresa.com.uy
Montevideo – Uruguay



Mediante el uso del alambre eléctrico, es posible manejar con mayor eficacia las explotaciones agropecuarias, permitiendo incrementar los rendimientos de las pasturas a bajo costo.

Con el pastoreo rotativo, se obtienen elevadas cargas instantáneas, intervalos de descanso para las pasturas, y se elimina el pastoreo selectivo tan perjudicial para las mismas.

De esta forma, se obtiene mayor cantidad de follaje de mejor calidad y con mas alto valor nutritivo.

En los últimos años, se hizo notar una gran difusión en la implantación de pasturas y a su vez de los diferentes sistemas de electrificadores de alambrados, para los cuales se hace necesario en estos momentos, proporcionar implementos de buena calidad que favorezcan su uso.

En vista del incremento en el empleo del alambrado eléctrico, que se ha convertido en una herramienta de avanzada y a su vez de suma utilidad para el productor, ALAMBRESA sale al mercado con un producto adaptado a las necesidades de este sistema para la producción intensiva.

ALAMBRESA ahora ofrece al mercado uruguayo, un alambre estudiado y fabricado especialmente con el objetivo de conducir electricidad con el mínimo de resistividad a su pasaje y su vez con una gran resistencia a los daños mecánicos y a la corrosión. Para sustituir el uso de alambres de otras características, y fabricado para otros fines, como ser alambres de tiro y atillo.

A partir de este momento el productor cuenta con un material selecto, elaborado bajo normas internacionales que dictaminaron las características técnicas que posee el alambre ELECTRO FENCE, en una palabra, se contara con un implemento especializado que va a compatibilizar al máximo las cualidades de su equipo energizador y su inversión.

ELECTRO FENCE posee las características necesarias para que su alambrado eléctrico le brinde toda la utilidad con el mínimo de perdidas y el máximo de eficacia.

Al minimizar con su uso dificultades imputables al alambre, de ahora en adelante su sola preocupación será generar energía, ELECTRO FENCE se encargara del conducirla.

Calificación respecto a su capacidad de conducción para diferentes materiales utilizados en la fabricación de alambres.

Calificación respecto a su resistencia a la rotura para diferentes materiales utilizados en la fabricación de alambres.

Calificación respecto a su precio por ml

Material	Conductividad	Material	Resistencia	Material	Precio por ml
Cobre	■ ■ ■ ■ ■	Alambre ELECTRO FENCE	■ ■ ■ ■ ■	Alambre ELECTRO FENCE	■ ■ ■ ■ ■
Aluminio	■ ■ ■ ■	Acero Común	■ ■ ■ ■	Alambre 15/13	■ ■ ■ ■
Alambre ELECTRO FENCE	■ ■	Cobre	■ ■	Alambre 14/12	■ ■
Acero Común	■	Aluminio	■	Aluminio	■

EXTREMOS DE LA ESCALA DE VALORACION:

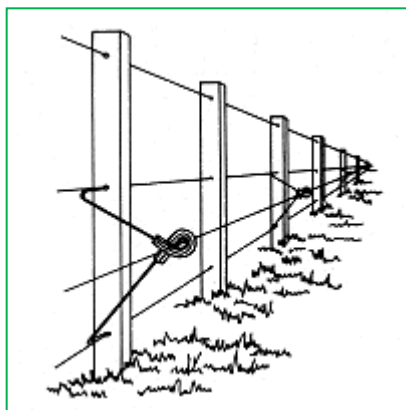
Excelente



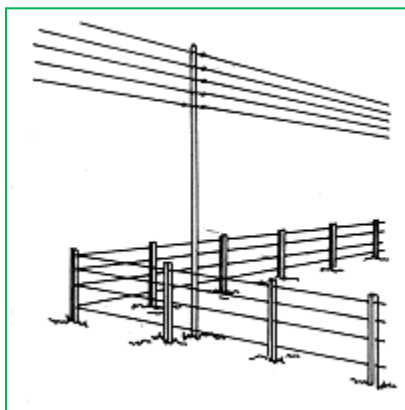
Mala



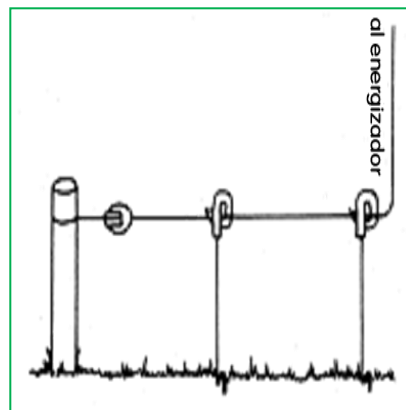
Usos recomendados para el alambre ELECTRO FENCE



Alambrados Eléctricos Perimetrales



Líneas Principales y Secundarias de Conducción



Pastoreo en Franjas

Diámetro (mm) Equivalente	Longitud del rollo (m)	Peso del rollo (kg)	Máx. tensión recomendada (kg)	Usos Recomendados
2	1000	24.5	240	Permanentes, perimetrales y líneas de conducción.
1.35	aprox. 890	10	60	Pastoreo en franjas. Móvil con carretel.

Para uso en franjas, se recomienda el calibre 1.35 mm, pues es suficientemente maleable para facilitar su montaje y desmontaje.

Siempre es conveniente tener en cuenta que a mayor diámetro del alambre, habrá menor resistencia al paso de la corriente eléctrica, por lo que dará mejores resultados.

- 5.3 veces mas resistente.
- Menor inversión en piques.
- Mayor separación entre postes.
- Pensado para nuestro campo y el alambrador.
- Tradicional menor costo unitario.
- Menor relación costo beneficio
- Hecho para resistir
- Medio carbono resistencia 90 kg/mm²

Características y recomendaciones para su uso:

- Tensión recomendada para su instalación 240 kg antes que se estire.
- Se puede estirar y atillar tanto a mano como con herramientas.
- Los empalmes recomendados son los habituales para el uso de alambres galvanizados.
- Límite de elongación 240/f equivalente a 80 Kg/mm².
- Porcentaje de elongación 12 % antes que se rompa.
- Límite de rotura 270 kg/f equivalente a 90 kg/mm².
- Conductividad del Electro Fence galvanizado 98 Ω mm².